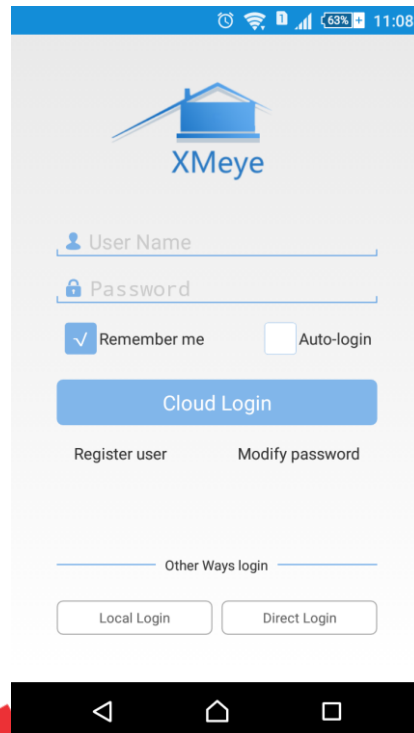


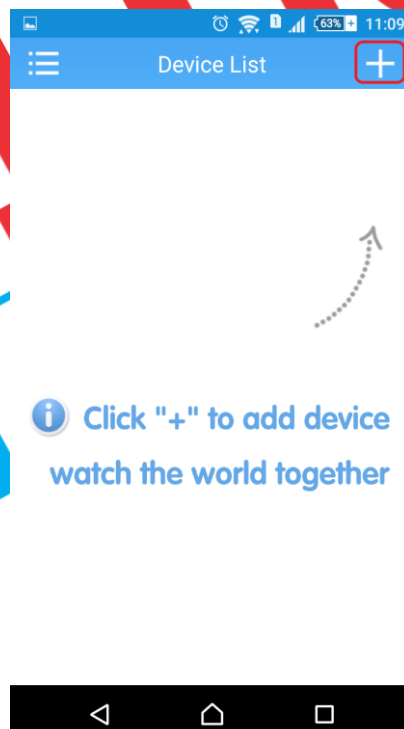
# Hướng dẫn thiết lập Wifi trên camera GLP-667IP

1.1 Kết nối nguồn cho camera, sau khi camera khởi động. Bạn sẽ nghe được âm thanh phát ra từ camera “**Wireless AP have created**”.

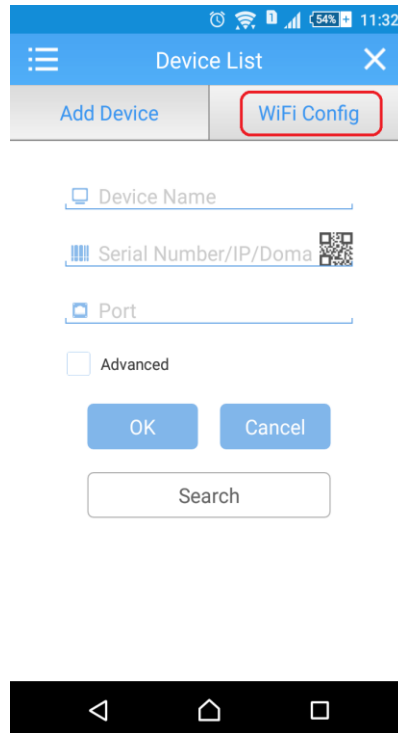
1.2 Mở ứng dụng XMEYE trên điện thoại của bạn. Nhấn chọn **Local Login** hoặc **Register User** để đăng ký tài khoản sử dụng trên phần mềm. Sau đó sử dụng tài khoản bạn vừa đăng ký và nhấn chọn **Cloud Login** để đăng nhập.



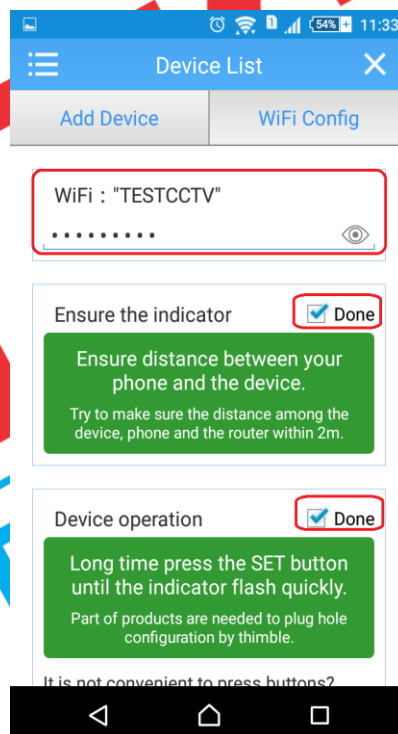
1.3 Tại giao diện Device List của phần mềm, bạn nhấn chọn biểu tượng  để thêm thiết bị sử dụng



#### 1.4 Nhấn chọn chế độ Wifi Config



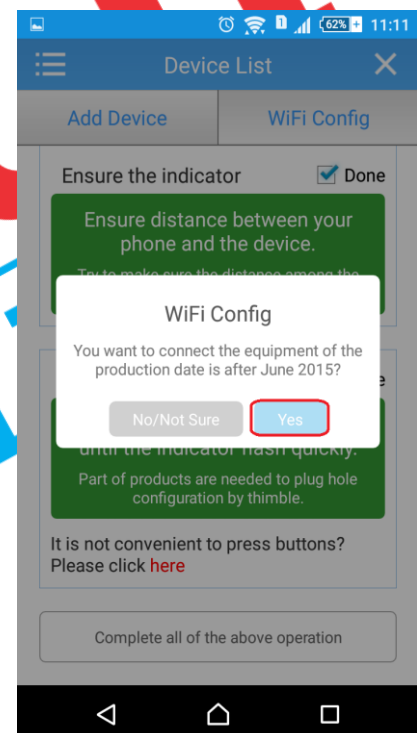
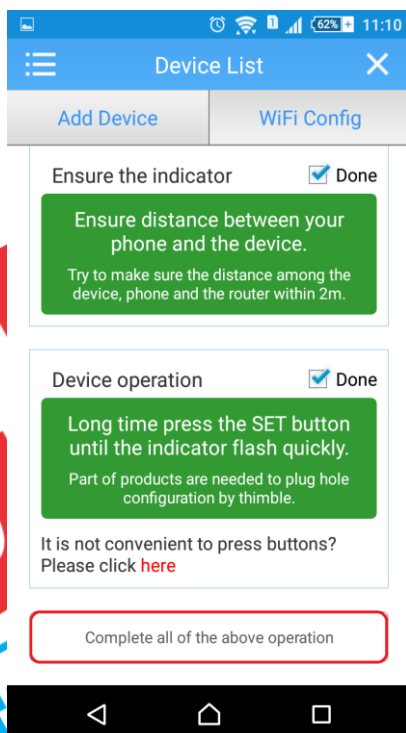
1.5 Xác thực lại mật khẩu truy cập Wifi bạn đang sử dụng. Đồng thời nhấn chọn **Done** vào 2 mục như hình dưới đây.



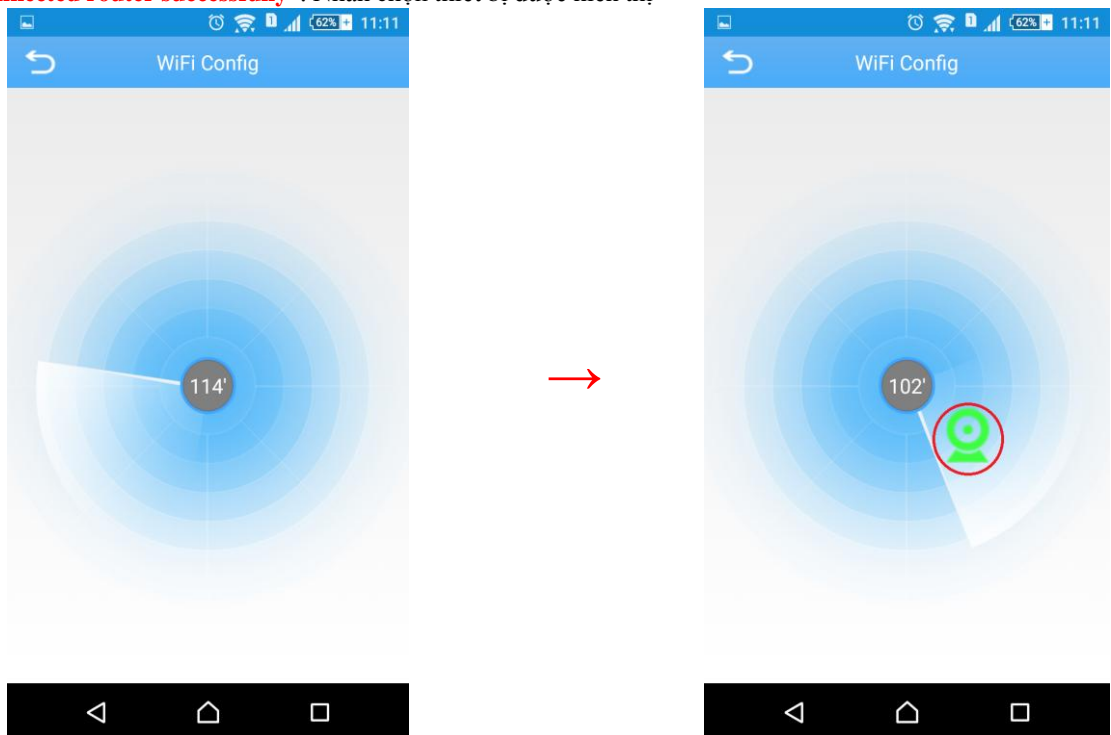
1.6 Trên camera, nhấn 1 giây vào nút **RESET**. Khi đó bạn sẽ nghe camera phát ra âm thanh “**Wait to be configured**”



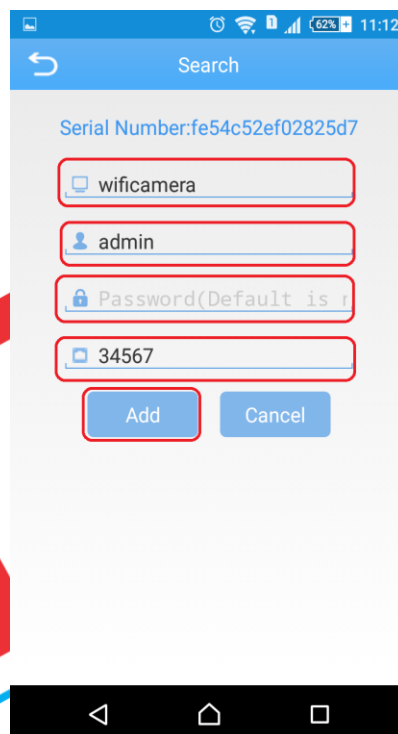
1.6 Quay trở lại trên phần mềm **XMEYE**, nhấn chọn **Complete all of the above operation**. Đồng thời nhấn chọn **Yes** nếu có thông báo như phía dưới.



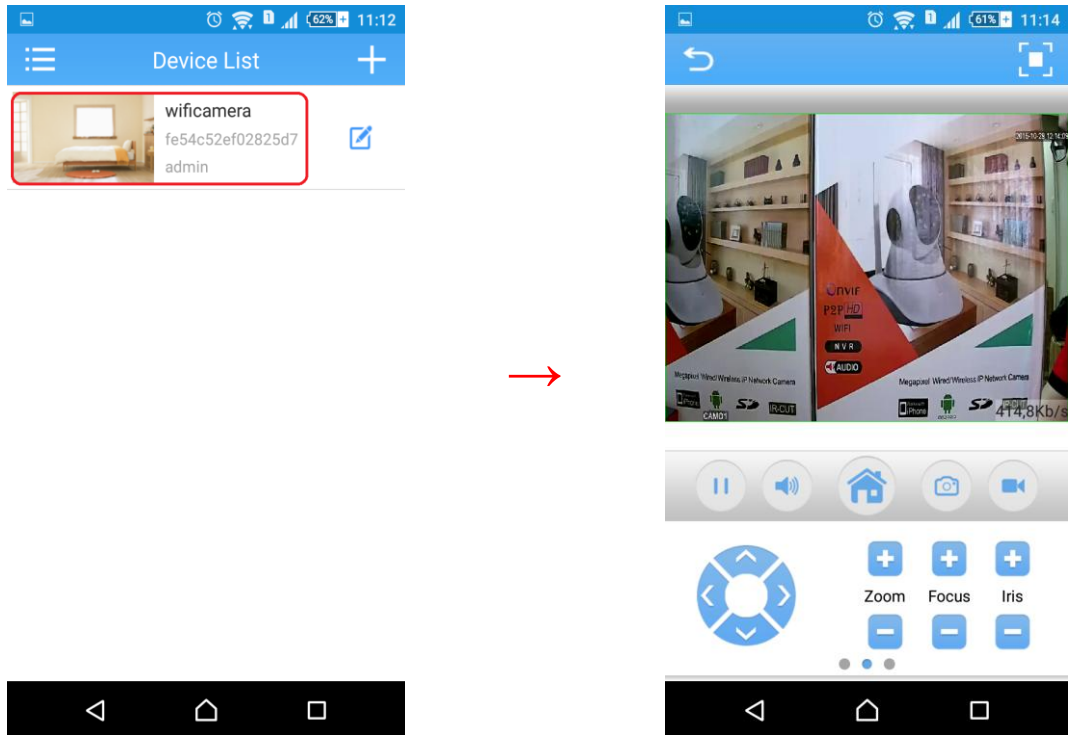
1.8 Phần mềm sẽ tự động tìm kiếm thiết bị và khởi tạo kết nối Wifi trên camera, sau khi nghe âm thanh “**Connected router successfully**”. Nhấn chọn thiết bị được hiển thị



1.9 Nhập tên cho thiết bị. Tài khoản đăng nhập và sử dụng trên camera mặc định là **admin/bộ trông / port: 34567**.  
Nhấn chọn **Add** để thêm thiết bị.



1.10 Quay trở về giao diện **Device List**, nhấn chọn tên thiết bị bạn vừa thiết lập kết nối.



### LƯU Ý

1. Không thiết lập Wifi khi điện thoại hoặc camera đặt ở vị trí xa với router hoặc thiết bị thu phát wifi. Khoảng cách thiết lập tốt nhất là từ 2 – 5m.
2. Nếu trong trường hợp không thể thiết lập được Wifi trên camera. Bạn vui lòng thao tác lại theo hướng dẫn từ bước 1.5 → 1.9.
3. Để **RESET** lại camera, bạn nhấn và giữ nút **RESET** đến khi nghe được thông báo “Restore factory setting, please don't power off”. Và lưu ý không rút nguồn cấp cho camera khi đang thực hiện RESET.

**GLTECH**  
**HIGH RESOLUTION**